



**Якщо ви не маєте документів  
про повну загальну середню  
освіту,** потрібно скласти  
державну підсумкову атестацію  
як екстерн в уповноважених  
закладах середньої освіти.

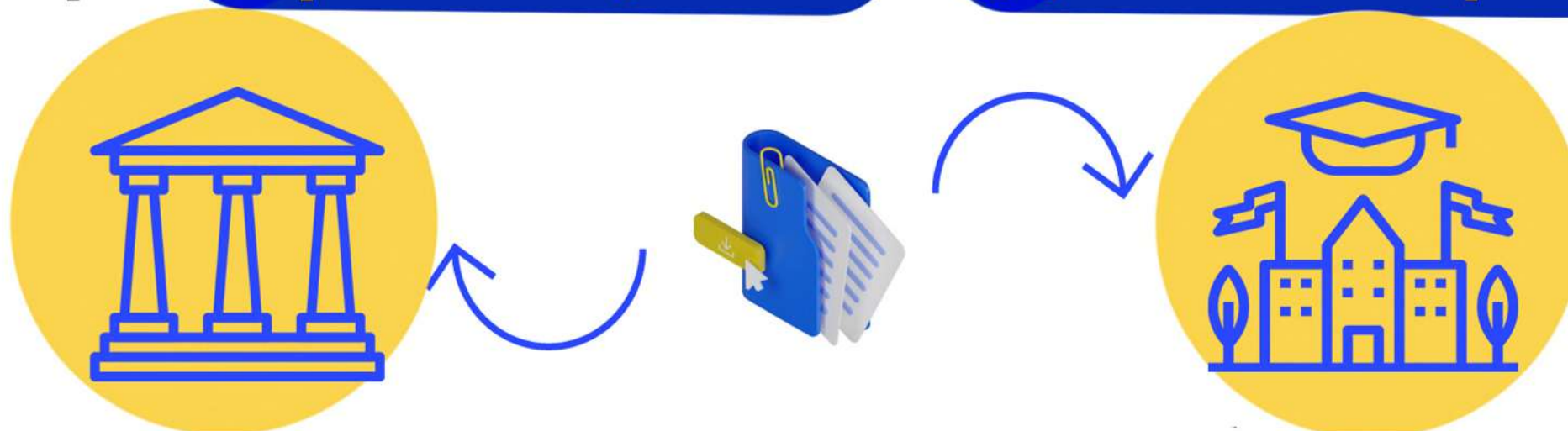




# В яких закладах середньої освіти можна скласти підсумкову атестацію?



- 1** Подайте заяву на вступ через освітні центри **«Крим-Україна»** і **«Донбас-Україна»**



## АДРЕСА ОСВІТНІХ ЦЕНТРІВ

м. Київ, вул. Джона Маккейна, 33, каб. 207  
ст. м. Звіринецька  
тел. +38 (050) 888-48-69





## В яких закладах середньої освіти можна скласти підсумкову атестацію?

- 2** Університет скерує вас до прикріпленої школи. Скласти підсумкову атестацію зможете вже на наступний день після подання заяви або в інші зручні терміни.



### Важливо

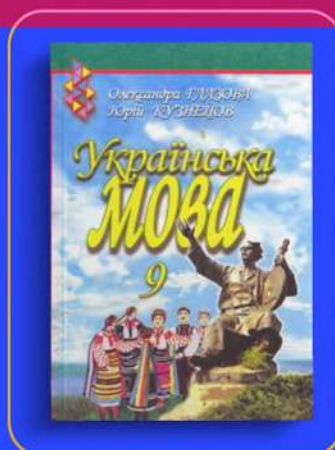
Скласти підсумкову атестацію можна з початку роботи освітніх центрів — **1 червня**, але не пізніше трьох днів до завершення їхньої роботи — **30 вересня**.





З яких предметів треба скласти державну підсумкову атестацію?

Українська мова  
(без літератури)



Історія України



Що робити, якщо я не можу скласти оцінювання очно?



У цьому разі оцінювання **можна скласти дистанційно як індивідуальну співбесіду з відеофіксацією.**





## ❖ Які подальші кроки після складання річного оцінювання та підсумкової атестації?

1 частина


● ● ● ● ●

**Для вступу необхідно самостійно подати такі документи до освітнього центру:**

 заяву;

 сертифікат зовнішнього незалежного оцінювання 2021 року або результати національного мультипредметного тесту (за наявності);

 довідку про взяття на облік внутрішньо переміщеної особи (за наявності);

 документ, що посвідчує особу, а за його відсутності — свідоцтво про народження.








## ❖ Які подальші кроки після складання річного оцінювання та підсумкової атестації?

2 частина

● ● ● ● ●

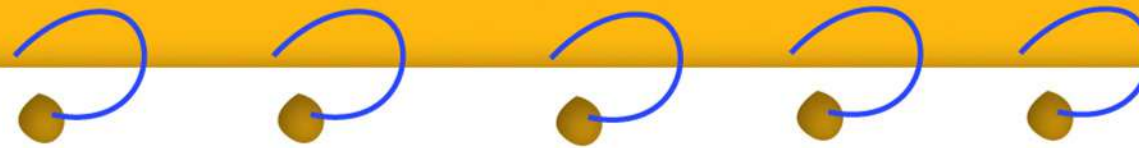
**Для вступу необхідно самостійно подати такі документи до освітнього центру:**

-  чотири кольорові фотокартки розміром 3x4 см;
-  документ про освіту державного зразка та додаток до нього;
-  довідку про успішне проходження державної підсумкової атестації (крім випадків звільнення від неї), яка є підставою для участі в конкурсі без подання сертифікатів зовнішнього незалежного оцінювання або національного мультипредметного тесту.






## Що робити, якщо я не можу фізично подати документи на вступ?



Необхідно надіслати на електронну скриньку освітнього центру: **[crimea\\_donbas@tnu.edu.ua](mailto:crimea_donbas@tnu.edu.ua)**

- ← скановані копії (фотокопії) документів, перелічених на попередньому слайді
-  фотокартку розміром 3×4 см (1 МБ в електронній формі).



**Важливо**

Довідку про успішне проходження річного оцінювання та державної підсумкової атестації (крім випадків звільнення від неї) освітній центр отримає автоматично. Вам не потрібно надсилати її додатково.



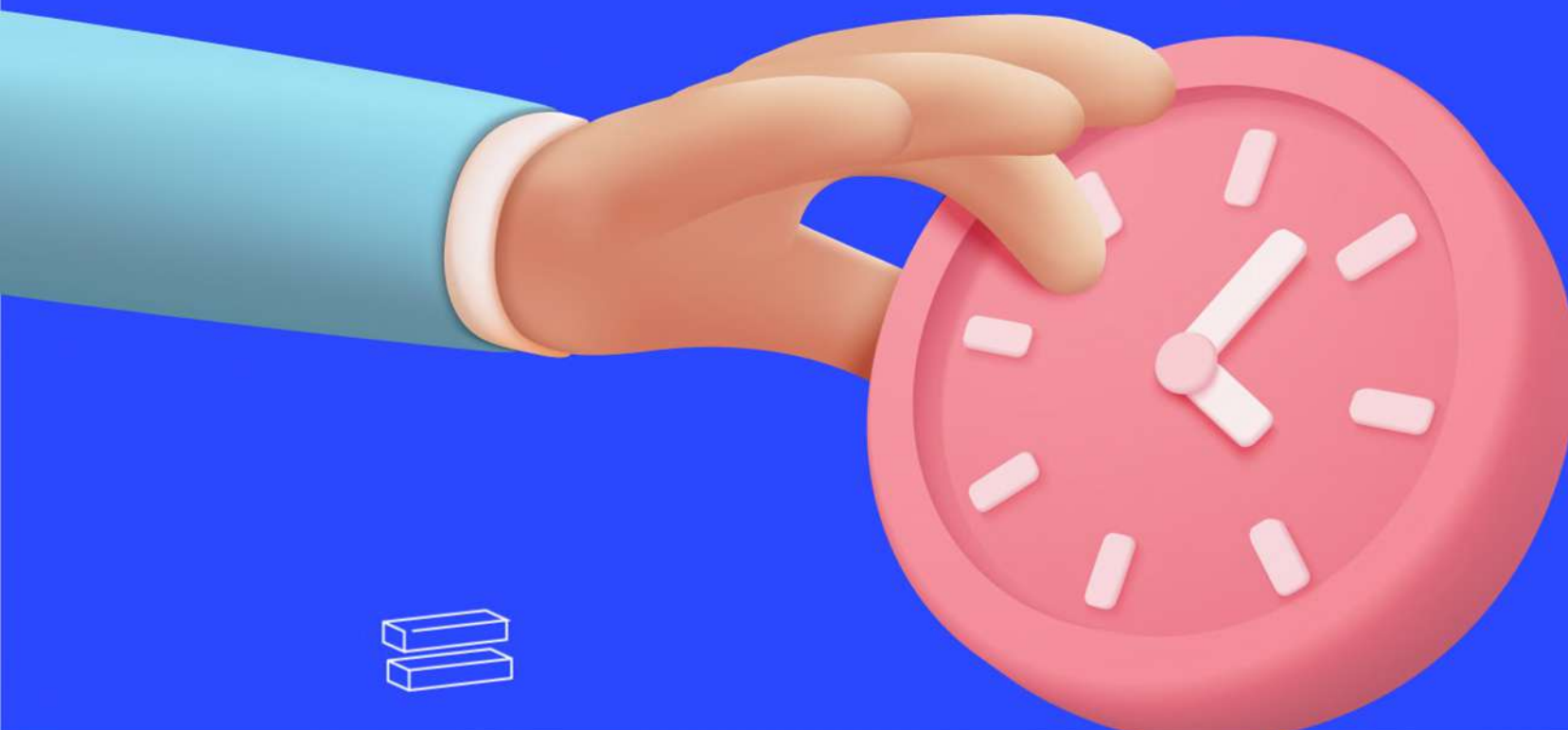


## Які терміни подання заяв?

Документи від вступників до Університету за кошти державного бюджету приймають у два етапи:



**1 основний етап** до зарахування на бюджет триває з 19 липня – 31 липня (18:00).







## Які терміни подання заяв?

**2 додатковий етап** до зарахування на контракт (із можливістю переведення на вакантні бюджетні місця за їхньої наявності):

- 📧 прийом заяв — **до 23 вересня** (за 7 днів до завершення роботи освітніх центрів);
- 📝 проведення вступних іспитів — **до 25 вересня** (не пізніше ніж за 5 днів до завершення роботи освітніх центрів);
- 📄 оприлюднення рейтингового списку — **до 27 вересня** (не пізніше ніж за 3 дні до завершення роботи освітніх центрів);
- ✅ зарахування — **до 30 вересня** (не пізніше дати завершення роботи освітніх центрів).

**!** Вступники можуть подавати **до 5 заяв** лише через один освітній центр.

