

РЕЗУЛЬТАТИ

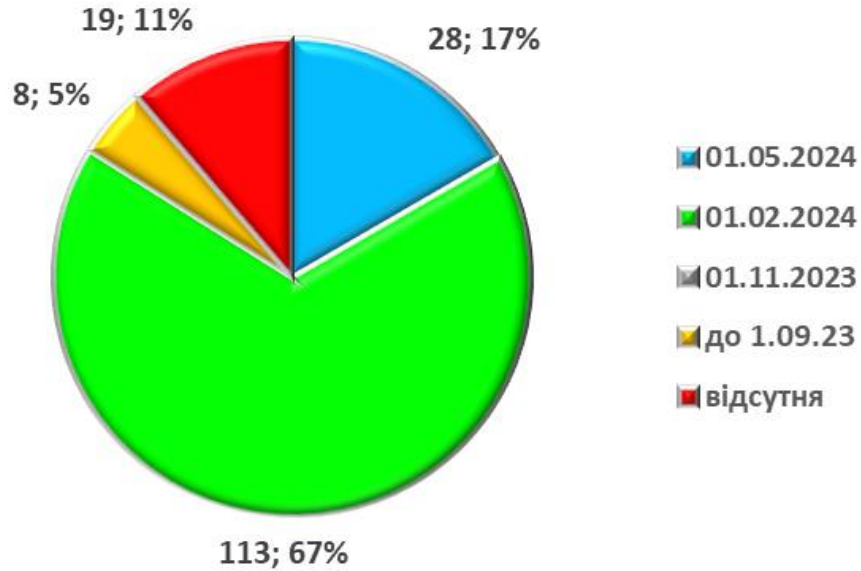
РЕЙТИНГОВОГО ОЦІНЮВАННЯ

НАУКОВО-ПЕДАГОГІЧНИХ ПРАЦІВНИКІВ

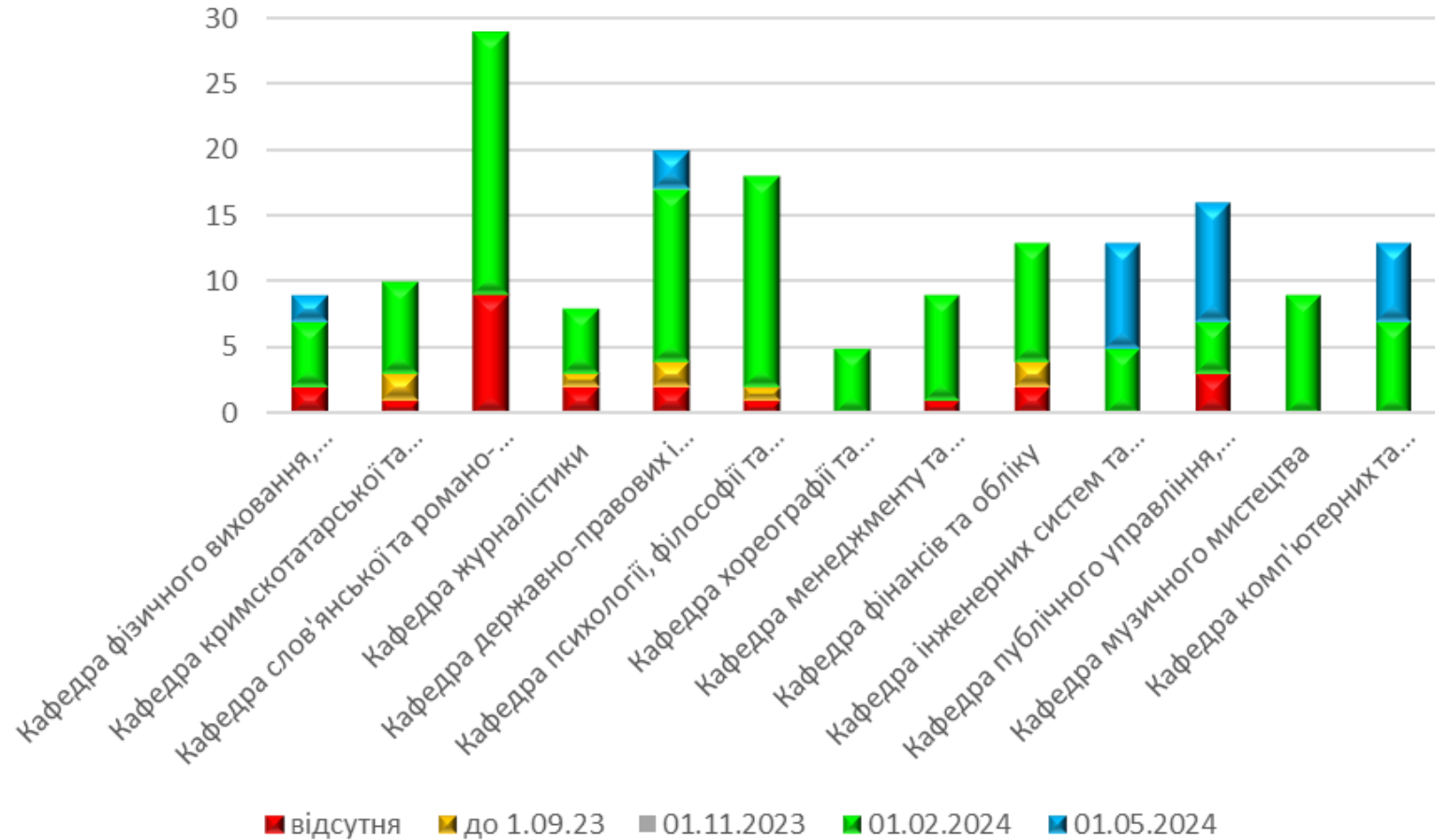
ЗА 2023-24 НАВЧАЛЬНИЙ РІК

# Заповнення карток НПП

## Актуалізація карток



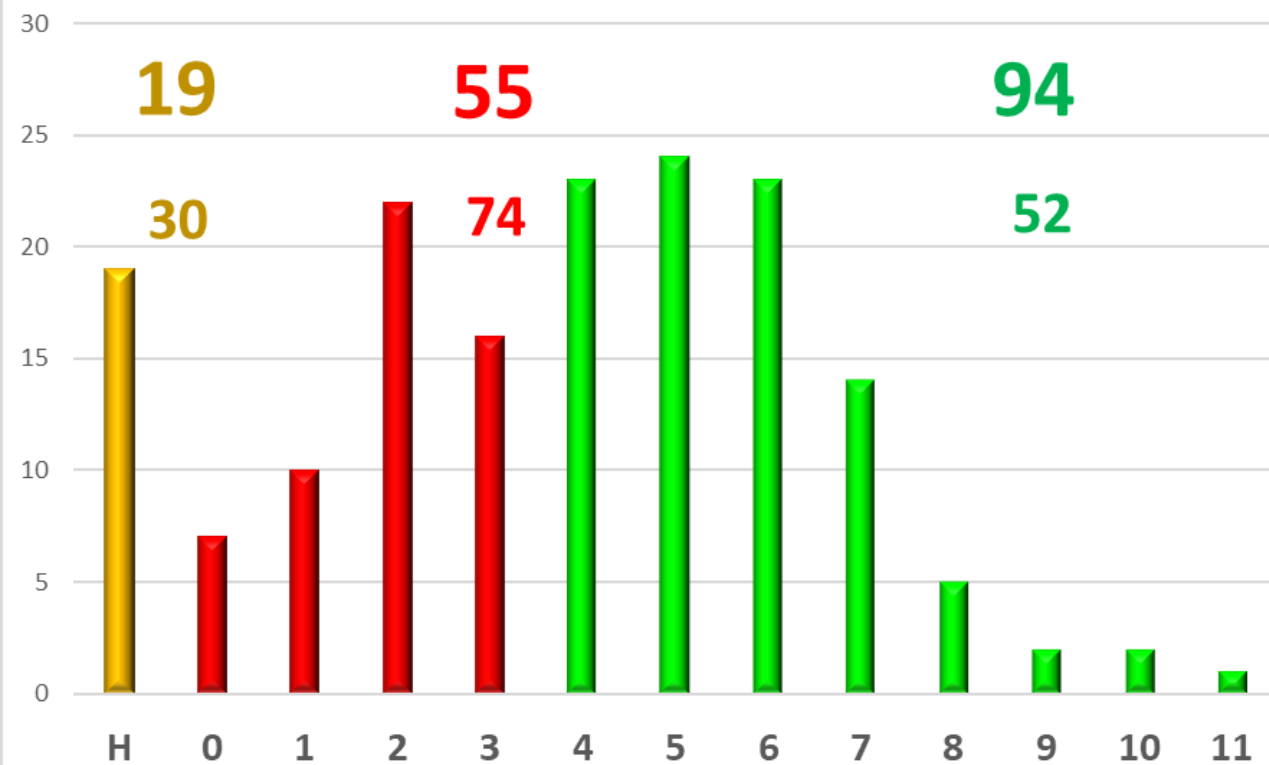
## Структура карток НПП за часом заповнення



Стан заповнення карток НПП є значно кращим в порівнянні з минулим роком. Інститут муніципального управління та Музична академія забезпечили 100% заповнення карток, що, зокрема, позитивно вплинуло на їхній рейтинг.

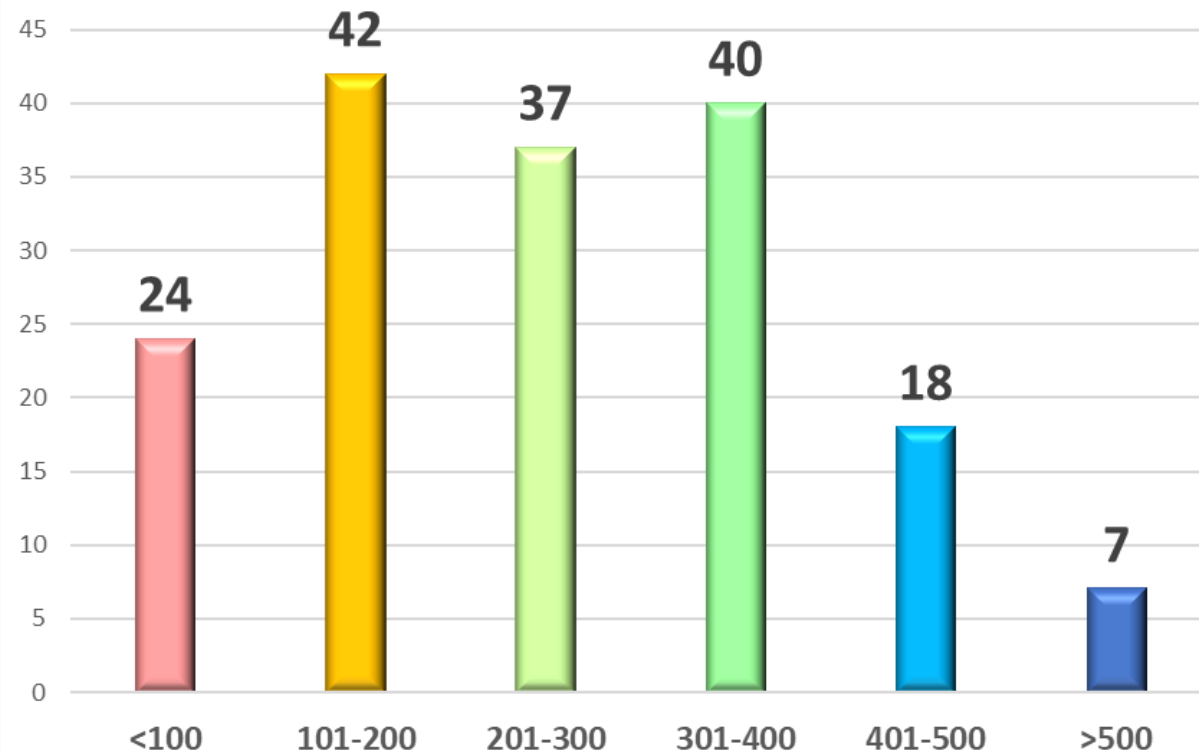
Суттєва частка незаповнених карток НПП кафедри є фактором, який негативно впливає на рейтинг підрозділу.

Розподіл НПП за кількістю пунктів активності



В порівнянні з минулим роком (менший шрифт) кількість НПП, які показали 4 та більше пунктів активності суттєво збільшилася. Враховуючи наявні помилки при заповненні карток, а також незаповнені картки, фактична кількість НПП що мають достатню кількість пунктів може бути більше на 8-12%.

Розподіл НПП за рейтинговими балами



Рейтинг менше 200 балів для НПП, який працює на повну ставку, є індикатором наявності проблем з відповідністю. Інтервал 201-300 можна вважати мінімально прийнятним, більше значення свідчить про достатню та високу активність НПП. З урахуванням помилок в картках можна в майбутньому очікувати зміщення розподілу в правий бік.

# Середні показники по групах

Рейтинг			
Позначки рядків	Сумісництво	Штат	Разом
Доктори наук	327	325	326
Кандидати наук	258	307	295
Без ступеню	110	193	160
<b>Загальний підсумок</b>	<b>197</b>	<b>276</b>	<b>254</b>

Пункти активності			
Позначки рядків	Сумісництво	Штат	Разом
Доктори наук	5,1	5,3	5,2
Кандидати наук	4,6	4,7	4,7
Без ступеню	2,2	3,0	2,8
<b>Загальний підсумок</b>	<b>4,0</b>	<b>4,4</b>	<b>4,3</b>

Відмінність у показниках між штатними НПП та сумісниками для докторів та кандидатів наук є незначною. Є пряма залежність між науковим ступенем та показниками. Спотворюючим фактором може бути помилкове потрапляння в групу «без ступеню» НПП, які не внесли в картку інформацію про науковий ступінь.

# Топ-20 НПП за рейтингом

Топ-20 НПП - 2024

№	ПІБ	Рейтинг	Пункти активності	Зміни
1	Дичко А	661	7	
2	Гуйда О	636	9	+1
3	Омецинська Н	597	8	+5
4	Нефедов С	541	5	-2
5	Чирко Б	533	2	+119
6	Мінаєва Ю	528	6	+25
7	Євмешкіна О	508	8	+10
8	Петровська І	495	8	+2
9	Горник В	484	4	+51
10	Ківа І	484	5	+38
11	Марченко В	472	10	-10
12	Коломієць О	468	10	+6
13	Кисельов В	461	7	-1
14	Ноженко В	455	7	-1
15	Безчасний О	451	8	+1
16	Сімак С	442	6	+31
17	Юлдашева Л	438	9	-10
18	Бельська Т	436	11	+5
19	Попович Л	435	5	
20	Данькевич Ю	421	6	-6

Топ-20 НПП - 2023

№	ПІБ	Рейтинг	Пункти активності
1	Марченко В	794	8
2	Нефедов С	636	5
3	Гуйда О	602	7
4	Лісовець С	540	7
5	Горюнова Є	499	6
6	Матвієнко Г	495	5
7	Юлдашева Л	467	8
8	Омецинська Н	460	7
9	Семенець О	457	7
10	Петровська І	441	7
11	Мітал О	430	6
12	Кисельов В	429	5
13	Ноженко В	426	6
14	Данькевич Ю	426	5
15	Дробот О	420	7
16	Безчасний О	417	6
17	Євмешкіна О	411	7
18	Коломієць О	411	8
19	Величковська Ю	409	6
20	Юсипів Т	405	5

# Топ-10 НПП по групах

Доктори наук		Кандидати наук		Без ступеня	
ПІБ	Рейтинг	ПІБ	Рейтинг	ПІБ	Рейтинг
Дичко А	661	Гуйда О	636	Мінаєва Ю	528
Євмешкіна О	508	Омецинська Н	597	Попович Л	435
Безчасний О	451	Нефедов С	541	Головченко М	361
Сімак С	442	Петровська І	495	Вишемірська Я	346
Бельська Т	436	Ківа І	484	Юсипів Т	340
Дробот О	404	Коломієць О	468	Емірамзаєва А	340
Зосім О	392	Юлдашева Л	438	Чайка Р	314
Надрага В	362	Данькевич Ю	421	Арнаутова А	291
Тарасюк Л	346	Матвієнко Г	416	Фуртат О	283
Біла І	343	Мітал О	415	Сафрончик Є	275

В списки включені штатні НПП, які мають не менше чотирьох пунктів активності.

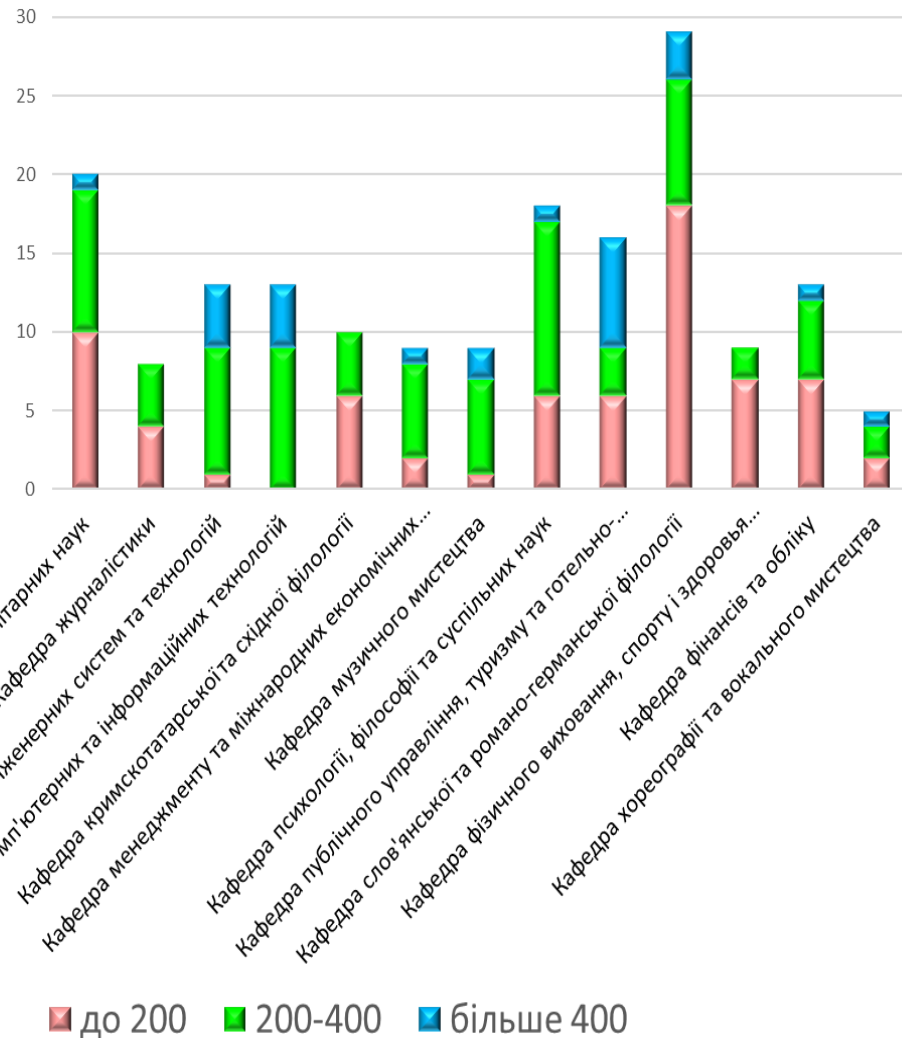
# Рейтинг кафедр



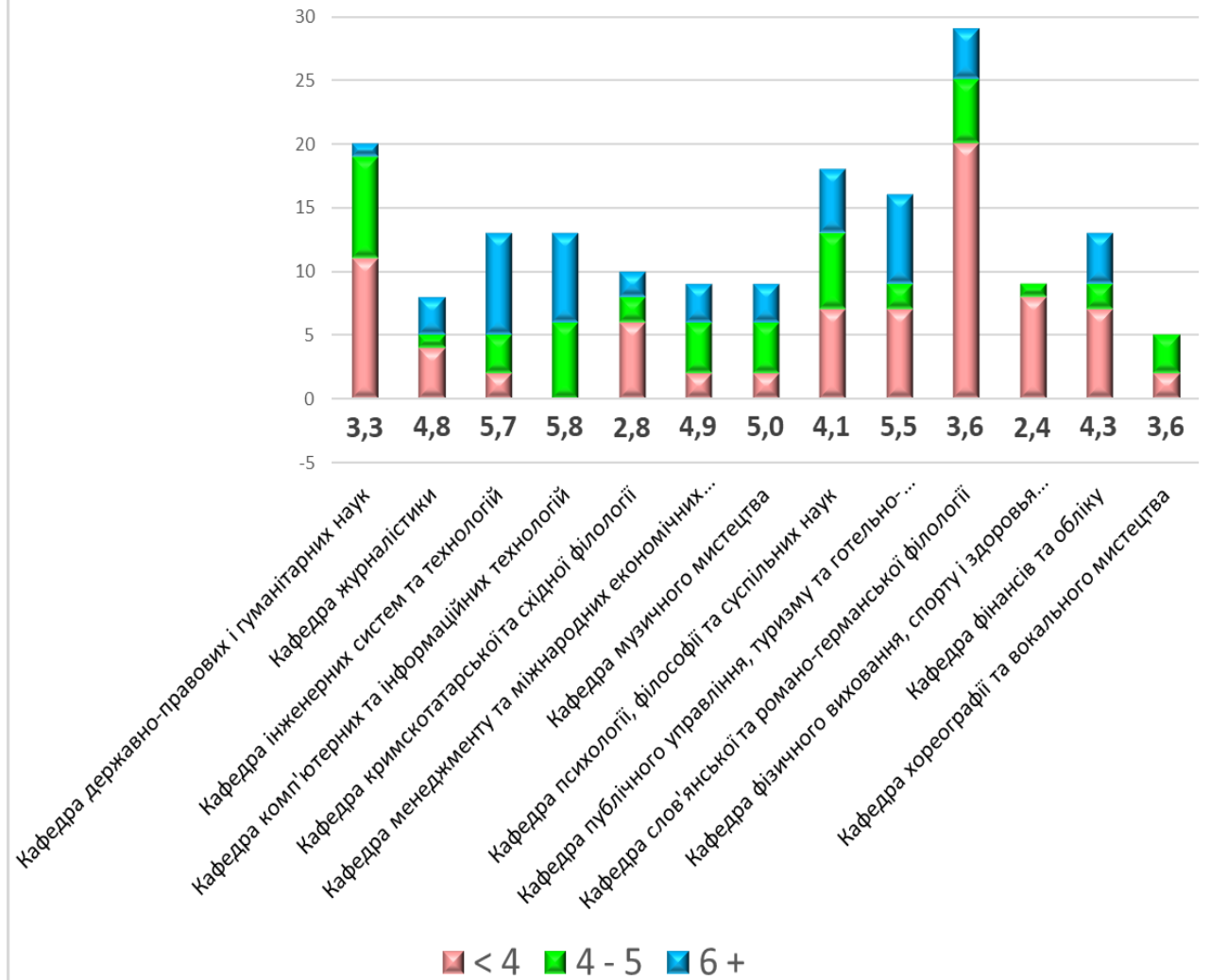
У порівнянні з 2023 р. відбулося суттєве покращення показників рейтингу. Зокрема найгірше значення у 2023 р. становило 107 балів, у п'яти кафедр рейтинг був менше 200.

# Розподіл НПП по кафедрах за показниками

Розподіл НПП по кафедрах за рейтингом

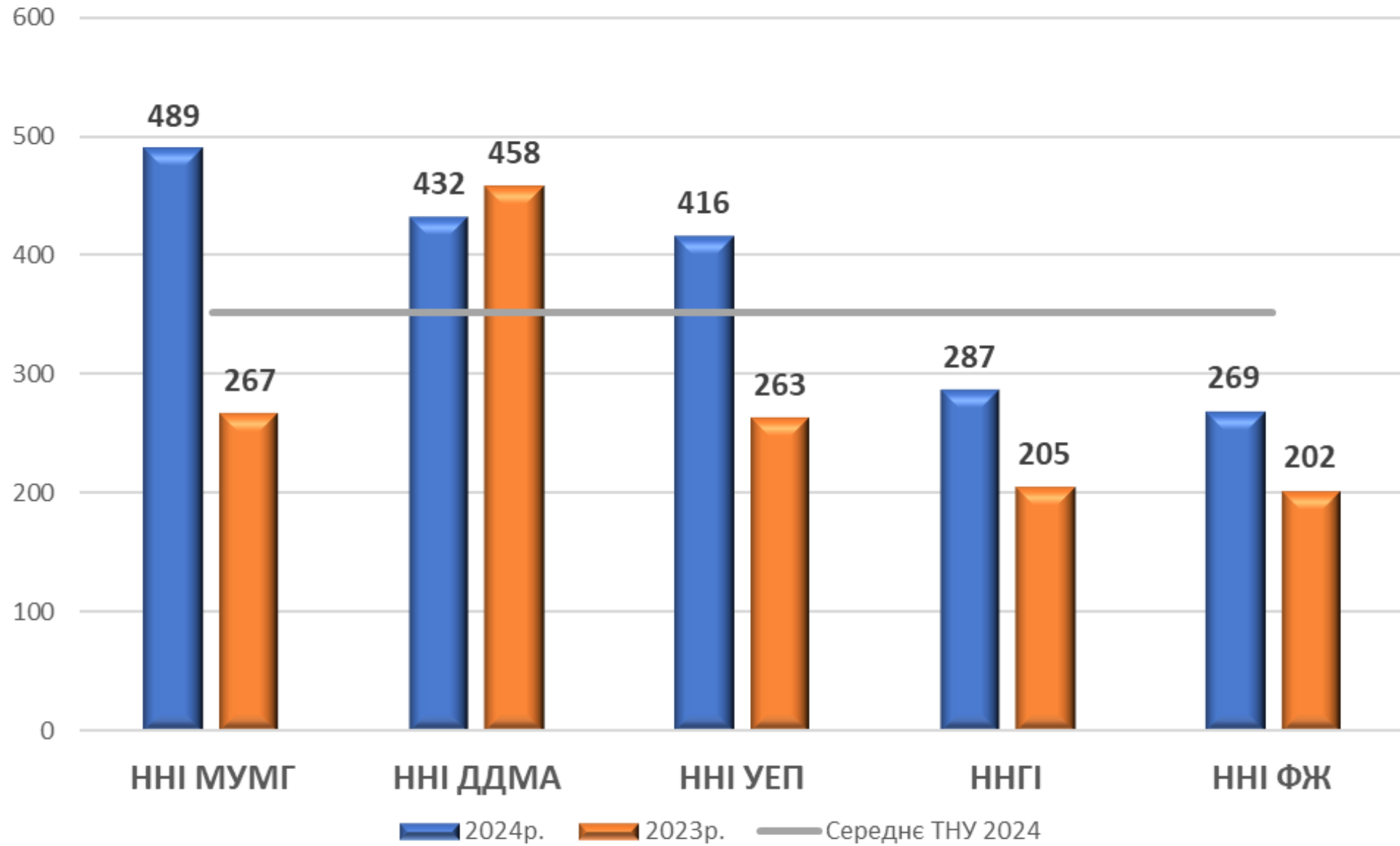


Розподіл НПП по кафедрах за пунктами активності та середня кількість ПА

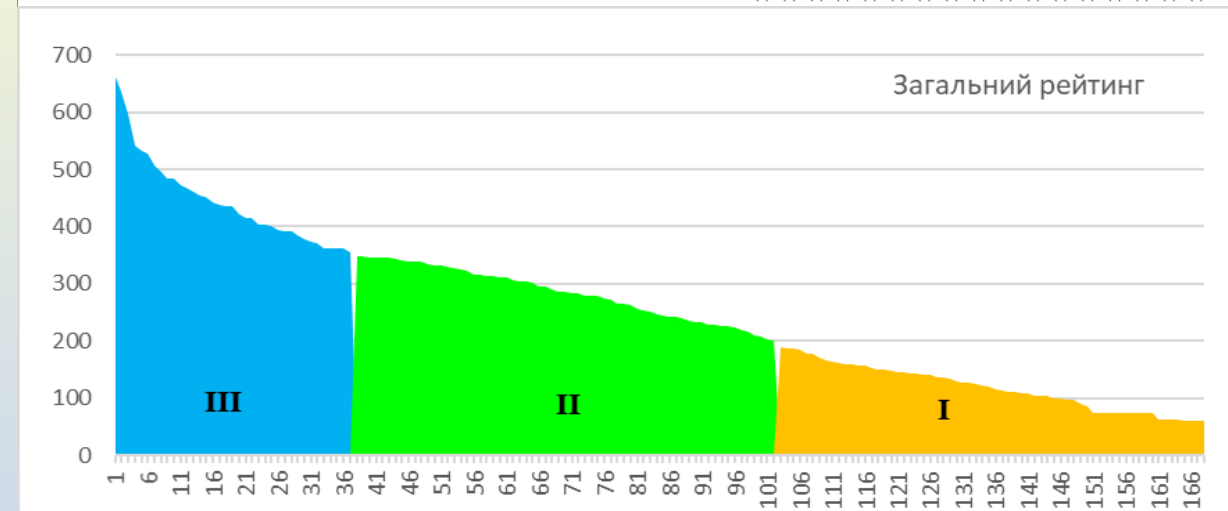
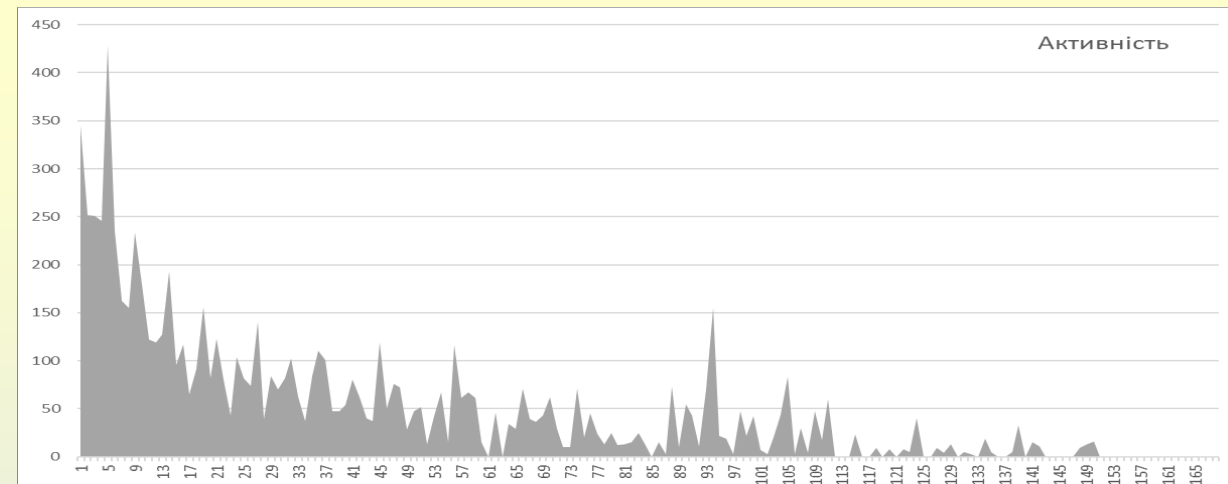
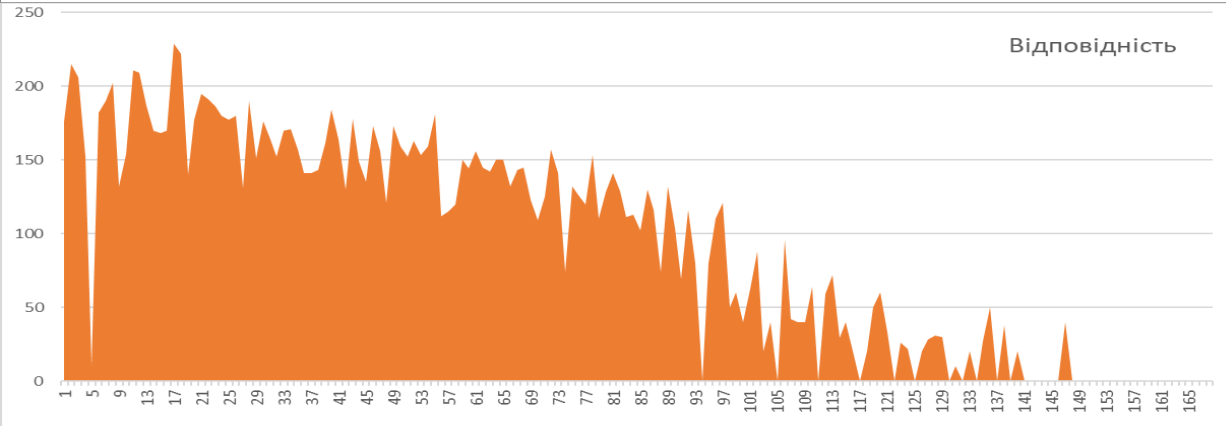
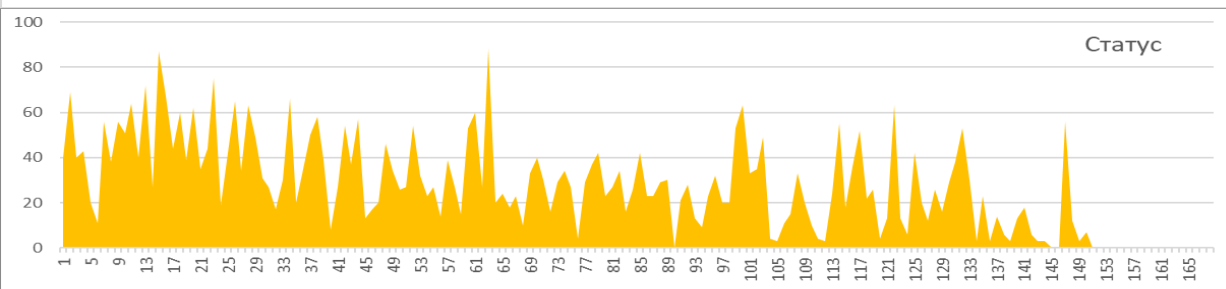
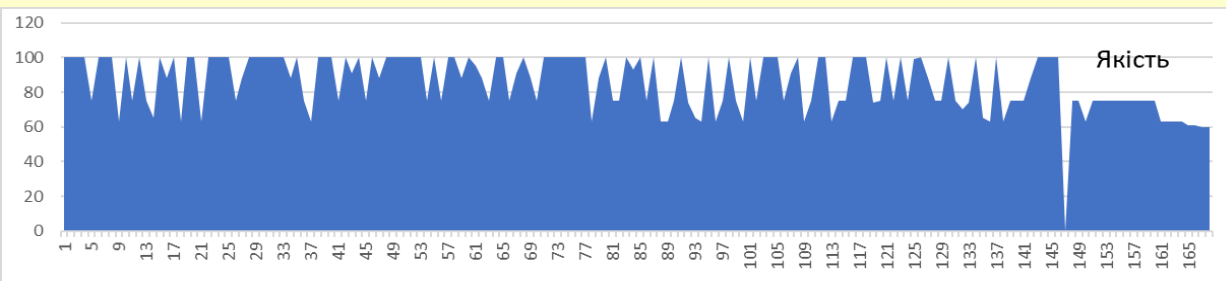




# Рейтинг інститутів



# Аналіз складових рейтингу



Базовою складовою рейтингу є показник відповідності НПП ліцензійним умовам, який забезпечує вихід НПП з першої «проблемної» групи. Другим за значущістю є показник активності в звітному періоді, який суттєво впливає на перехід НПП в групу найбільш активних. Оскільки відповідність можна розглядати як інтегральний результат активності за 5-річний період, в сукупності ці показники в достатній мірі характеризують діяльність НПП. Показник статусу дозволяє врахувати раніше набуті досягнення НПП, але його вплив не має вирішального характеру. Вплив показнику якості є несуттєвим.

# Навчально-науковий гуманітарний інститут

☐ Кафедра державно-правових і гуманітарних наук		
Боровенко В	229	4
Бортняк В	201	4
Бортняк К	242	4
Вінгловська О	185	4
Горелкіна К	219	4
Губарев С	384	6
Добрянська Н	170	3
Доценко В	75	
Захожай З	233	3
Космина В	244	4
Криворучко Л	61	
Луценко Ю	108	1
Міняйло Н	124	2
Пекарчук А	111	1
Русначенко А	141	2
Чеканов В	280	5
Чирко Б	533	2
Шабалін А	150	3
Шаповалова А	284	4

☐ Кафедра психології, філософії та суспільних наук		
Біла І	343	5
Гулько Ю	134	2
Гущина Т	140	0
Добровольська Н	224	4
Дробот О	404	7
Дубчак О	217	3
Копилова С	273	4
Костюченко О	394	6
Крилов Л	0	
Кудря І	189	2
Куц В	144	1
Маслянікова І	361	6
Мітіна С	373	7
Пузирьов Є	304	6
Тарасюк Л	346	5
Тимошенко Т	225	4
Тимченко С	152	2
Шепельова М	324	5

☐ Кафедра фізичного виховання, спорту і здоров'я		
Волченко Є	129	2
Гарник Т	177	3
Горова Е	202	3
Карпілянський Д	279	4
Кравченко А	75	
Манжос О	75	
Петров Е	96	2
Сколота Е	156	2
Шевченко О	122	1

# Навчально-науковий інститут філології та журналістики

☐ Кафедра журналістики		
Досенко А	296	7
Малиш М	246	5
Нестеренко О	178	2
Семенець О	311	7
Супрун Л	61	
Турян О	146	2
Юксель Г	346	6

☐ Кафедра кримскотатарської та східної філології		
Алкаді М	151	1
Арнаутов А	116	0
Арнаутова А	291	5
Дрига І	347	6
Емірамзаєва А	340	6
Криж Д	75	
Сеітяг`ягаєва Т	146	2
Челік К	159	0
Яковлева О	75	0
Яссін М	252	5

☐ Кафедра слов'янської та романо-германської філ		
Балюк Л	63	
Бессараб О	296	4
Борисенко Ю	75	
Боса В	227	2
Величковська Ю	403	7
Волошинова М	327	5
Гончаренко Б	332	5
Залужна О	75	
Івануса О	63	
Івашина Т	100	
Іщенко Н	100	
Кайтан Н	114	1
Кобиліна Ю	239	3
Коломієць О	468	10
Куц Н	120	2
Малкова Н	75	
Мирончук М	86	1
Новохатня Т	103	0
Обручнікова О	75	
Панов С	75	
Петренко Ю	137	2
Скиба О	143	2
Слива Т	235	6
Тимохіна В	105	1
Хома К	315	4
Хоменко С	103	0
Шарагіна О	371	5
Шеремет А	162	2
Юлдашева Л	438	9

# Навчально-науковий інститут муніципального управління та міського господарства

☐ Кафедра інженерних систем та технологій		
Вишемірська Я	346	6
Дичко А	661	7
Дроменко В	331	6
Єремєєв І	208	3
Кисельов В	461	7
Кругляк Г	91	1
Лисенко О	266	8
Лісовець С	323	7
Медведєв М	339	5
Мінаєва Ю	528	6
Омецинська Н	597	8
Фуртат О	283	5
Юсипів Т	340	5

☐ Кафедра комп'ютерних та інформаційних технологій		
Головченко М	361	5
Гуйда О	636	9
Данькевич Ю	421	6
Дорошенко Ю	312	6
Ківа І	484	5
Кучерявий В	286	4
Мошенський А	256	6
Нікітенко Є	243	5
Новак Д	253	5
Ноженко В	455	7
Олещенко Л	346	6
Селюков О	305	6
Чайка Р	314	5

# Навчально-науковий інститут управління, економіки та природокористування

## Кафедра менеджменту та міжнародних економік

Бакаєва І	265	5
Безус П	263	5
Грудцина Ю	363	6
Іваненко В	401	7
Колянова Т	108	0
Надрага В	362	7
Пазиніч О	303	5
Петровська Ю	314	4

## Кафедра фінансів та обліку

Бойченко О	63	
Горлач А	112	2
Димеденко І	159	3
Кармазіна Н	128	2
Клименко О	287	4
Курінна О	147	3
Мала С	306	5
Матвієнко Г	416	6
Пилипенко О	377	6
Путінцев А	335	6
Стрибуль О	166	3
Чечетова Н	330	7

## Кафедра публічного управління, туризму та готел

Алейнікова О	60	
Асоян Е	63	
Безчасний О	451	8
Бельська Т	436	11
Горник В	484	4
Євмешкіна О	508	8
Жук В	348	6
Зінченко В	188	3
Клименко О	60	
Масик М	228	4
Мітал О	415	7
Немирівська О	136	1
Петровська І	495	8
Сімак С	442	6
Шевченко О	210	3
Шостак Л	126	2

# Навчально-науковий інститут “Донецька державна музична академія імені С. С. Прокоф’єва”

☐ Кафедра музичного мистецтва		
Глазунов О	279	3
Зосім О	392	7
Макрицький В	317	4
Марченко В	472	10
Марченко О	342	4
Нефедов С	541	5
Рябова О	234	4
Сюта Б	355	6
Чумаченко В	186	2

☐ Кафедра хореографії та вокального мистецтва		
Глазунова Г	393	4
Годлевська С	156	3
Губа-Плоскіна А	164	2
Попович Л	435	5
Сафрончик Є	275	4